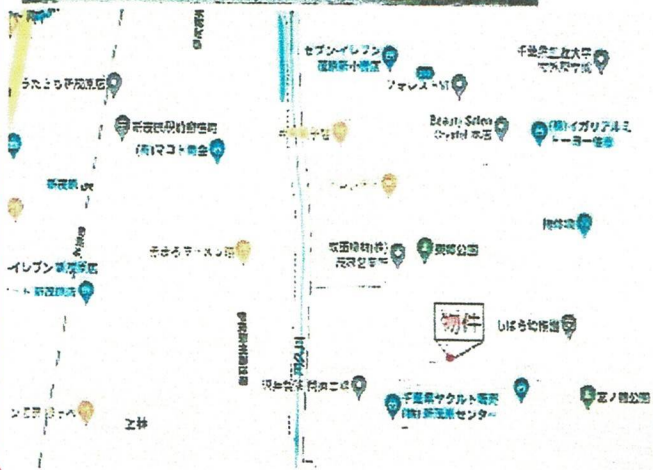
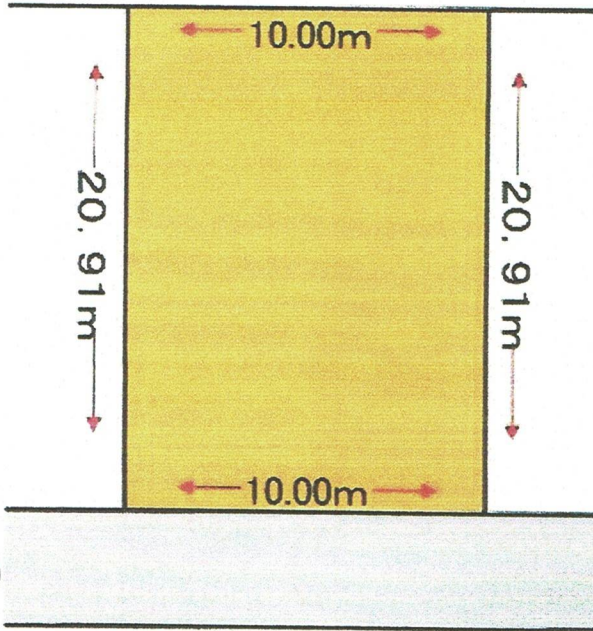


売地



南道路・日当り良好!!



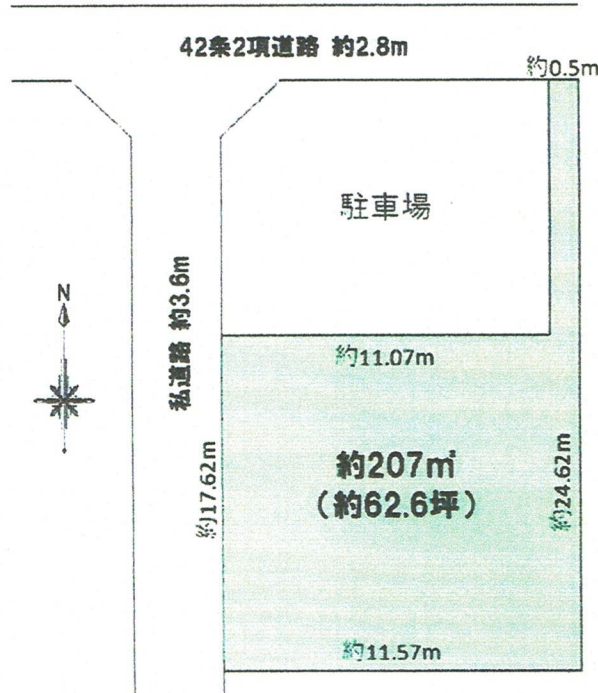
物件種目	売地		
最適用途	住宅		
最寄駅	新茂原		
土地面積	公簿 160 m ²	ほかに私道面積	m ²
価格	350万円	3.3m ² 単価	
所在地	茂原市東郷 字宮原955-5		
交通	JR外房線新茂原駅 徒歩21分 1680m		
土地権利	所有権	地目	原野
都市計画	非線引き区域	用途地域	第一種中高層
建ぺい率	60%	容積率	200%
他の制限			
地勢	平坦		
引渡条件	現況渡し		
現況	更地	引渡日	即時
接道状況(角地・間口)	南側 公道 舗装有 幅員4m 10m接道		
設備	公営水道(引込工事要) 都市ガス(引込工事要) 浄化槽		
備考			
会員番号		物件番号	



JR外房線 新茂原駅まで1300m

【近隣施設】

- 東郷小学校 2.1km
- 東中学校 2.1km
- スーパーカスミ 1.8km
- コンビニ 750m



※現況と異なる際は現況優先とさせていただきます。

物件種目	売地		
最寄駅	新茂原駅		
土地面積	約207㎡ (約62坪)	私道持分	有り
価格	250万円		

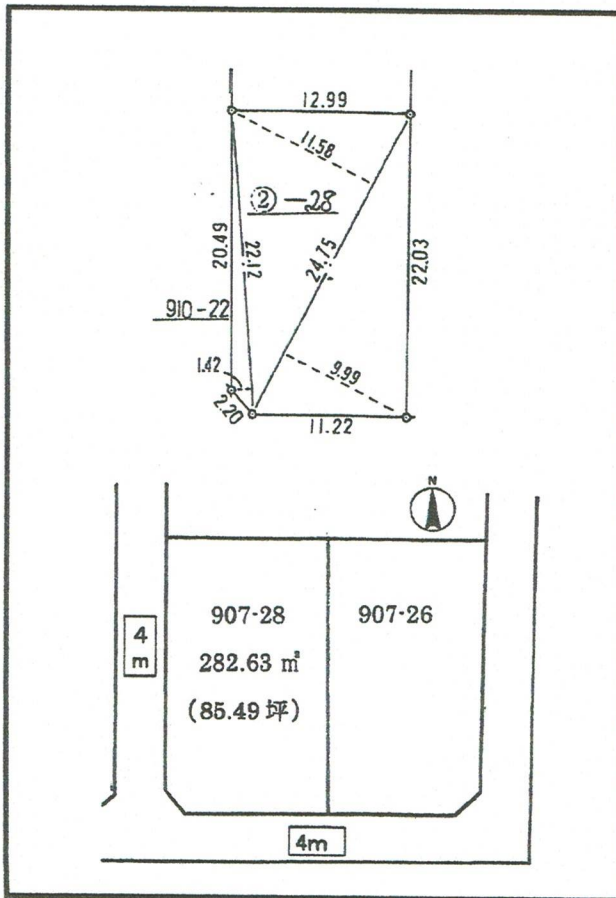
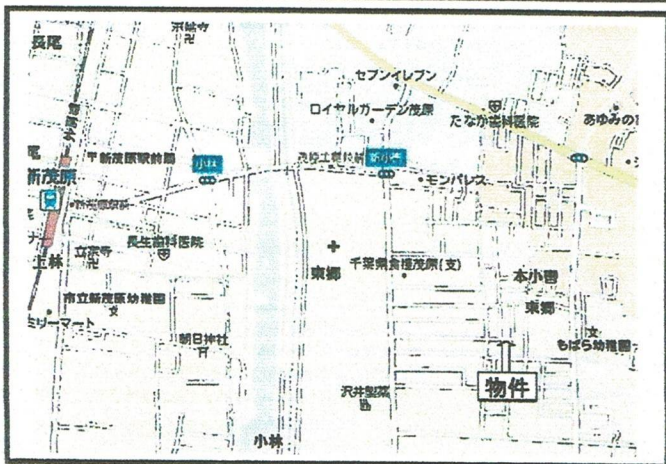
所在地	茂原市東郷字宮原933番2
-----	---------------

交通	JR新茂原駅迄 1300m 徒歩16分
----	---------------------

土地権利	所有権	地目	原野
都市計画	非線引	用途地域	一中高
建ぺい率	60%	容積率	200%
他の法令上の制限	建築基準法第22・23条区域、景観計画区域		
地勢	平坦		
現況	更地	引渡日	相談
接道状況	西側 私道3.6m、北側 公道2.8m(セットバック要す)		
設備	公営水道(前面)・プロパン・浄化槽		
備考	※分筆測量前の為、面積の増減がございます。		

売地

南西角地・日当たり良



※図面と現況が異なる場合には現況を優先させていただきます

物件種目	売地		
用途	住宅		
駅名	茂原		
地積	282.63㎡	他私道	あり
価格	500万円	坪当り	6万円
所在	茂原市東郷字八幡前907-28		
交通	IR 外房線「新茂原駅」徒歩19分		
土地権利	所有権	地目	宅地
都市計画	非線引き	用途地域	第一種1中高層住居
建ぺい率	60%	容積率	200%
他の法令		地勢	
上の制限		環境	
現況	更地	引渡日	相談
引渡条件	現状		
設備	東京電力、公営水道、都市ガス、浄化槽		
接道状況	西側4m、南側4m私道		
備考			